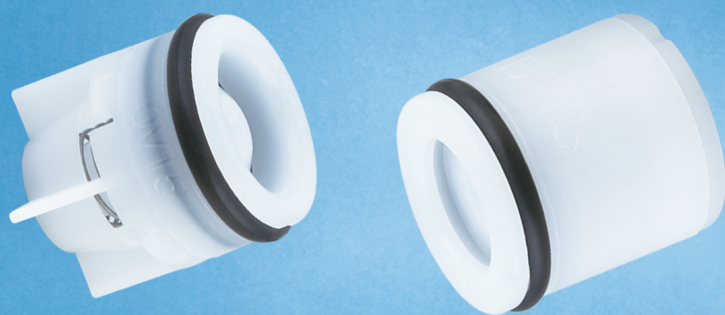


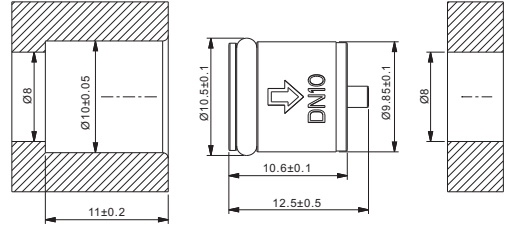
CHECK VALVE

止回阀芯



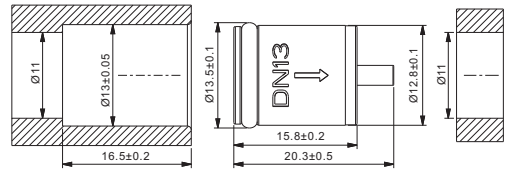
玉环科瑞塑业有限公司
YUHUAN KORIE PLASTIC CO.,LTD

DN10



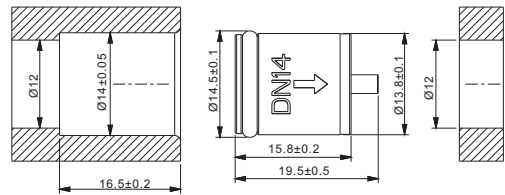
产品编码	规格	开启压力Mpa	各压力 (Mpa)下的流量数据 (L/M)								备注
			0.1	0.2	0.3	0.4	0.5	0.6	0.7	0.8	
DN.10.0A	DN10	0.004	9	13.2	15.8	18	20	21.5	23	24	
DN.10.0B	DN10十字	0.003	9	11.5	14.2	16.5	18.2	19	20.3	22	

DN13



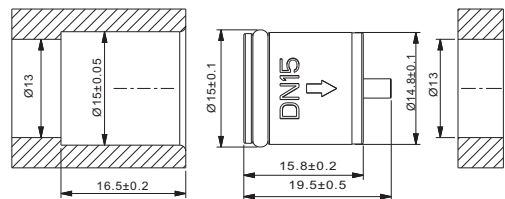
产品编码	规格	开启压力Mpa	各压力 (Mpa)下的流量数据 (L/M)								备注
			0.1	0.2	0.3	0.4	0.5	0.6	0.7	0.8	
DN.13	DN13	0.003	31.5	41	44	50	50.5	53			
DN.13.0B	DN13十字	0.011	21	29.5	34	38	40	44			

DN14



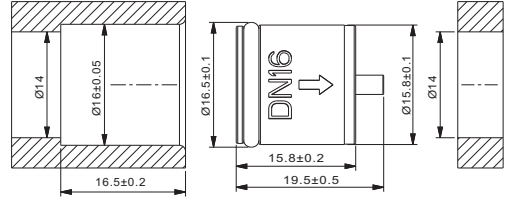
产品编码	规格	开启压力Mpa	各压力 (Mpa)下的流量数据 (L/M)								备注
			0.1	0.2	0.3	0.4	0.5	0.6	0.7	0.8	
DN.14.0A	DN14	0.011	28	38	45						

DN15



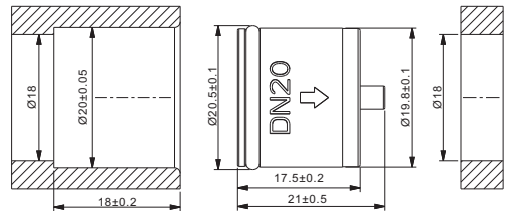
产品编码	规格	开启压力Mpa	各压力 (Mpa)下的流量数据 (L/M)								备注
			0.1	0.2	0.3	0.4	0.5	0.6	0.7	0.8	
DN.15.0A	DN15	0.003	40	52	57	64.5					

DN16



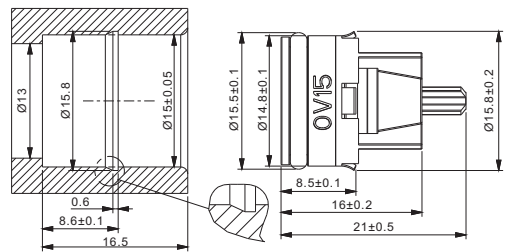
产品编码	规格	开启压力Mpa	各压力 (Mpa)下的流量数据 (L/M)								备注
			0.1	0.2	0.3	0.4	0.5	0.6	0.7	0.8	
DN.16	DN16	0.003	43	55	64						

DN20



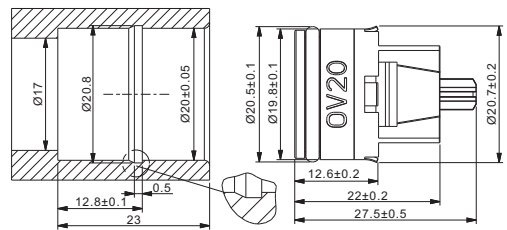
产品编码	规格	开启压力Mpa	各压力 (Mpa)下的流量数据 (L/M)								备注
			0.1	0.2	0.3	0.4	0.5	0.6	0.7	0.8	
DN.20.0A	DN20	0.002	45	63	78						

OV15



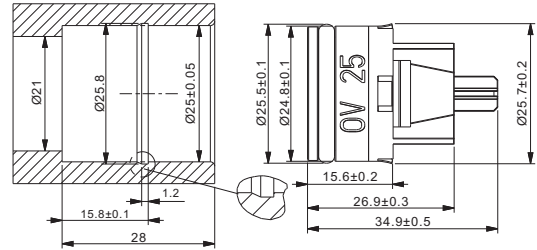
产品编码	规格	开启压力Mpa	各压力 (Mpa)下的流量数据 (L/M)								备注
			0.1	0.2	0.3	0.4	0.5	0.6	0.7	0.8	
OV.15.0A	OV15	0.003	40	55	66.5	64.5					

OV20



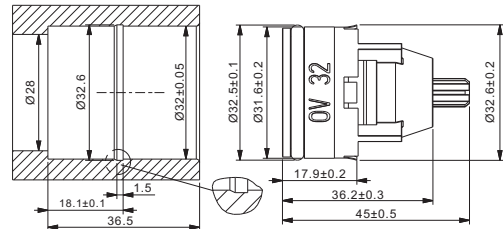
产品编码	规格	开启压力Mpa	各压力 (Mpa)下的流量数据 (L/M)								备注
			0.1	0.2	0.3	0.4	0.5	0.6	0.7	0.8	
OV.20.0A	OV20	0.002	78								

OV25



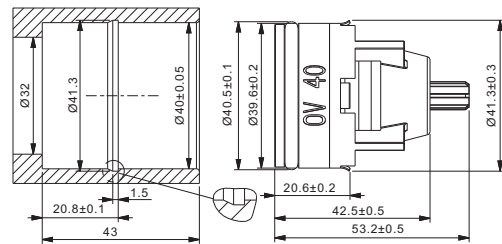
产品编码	规格	开启压力Mpa	各压力 (Mpa)下的流量数据 (L/M)								备注
			0.1	0.2	0.3	0.4	0.5	0.6	0.7	0.8	
OV.25.0A	OV25	0.003	40.08 Mpa压力时流量87 L/M								

OV32



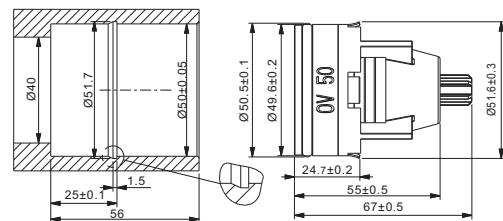
产品编码	规格	开启压力Mpa	各压力 (Mpa)下的流量数据 (L/M)								备注
			0.1	0.2	0.3	0.4	0.5	0.6	0.7	0.8	
OV.32.0A	OV32	0.003	0.025 Mpa压力时流量92 L/M								

OV40



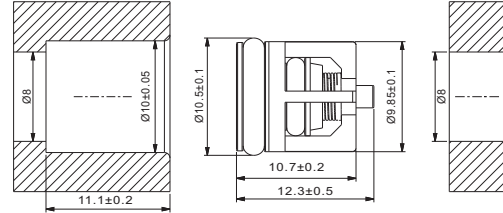
产品编码	规格	开启压力Mpa	各压力 (Mpa)下的流量数据 (L/M)								备注
			0.1	0.2	0.3	0.4	0.5	0.6	0.7	0.8	
OV.40.0A	OV40	0.002	0.028 Mpa压力时流量93 L/M								

OV50



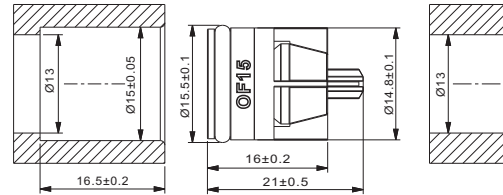
产品编码	规格	开启压力Mpa	各压力 (Mpa)下的流量数据 (L/M)								备注
			0.1	0.2	0.3	0.4	0.5	0.6	0.7	0.8	
OV.50.0A	OV50	0.003	0.015 Mpa压力时流量95 L/M								

OF10



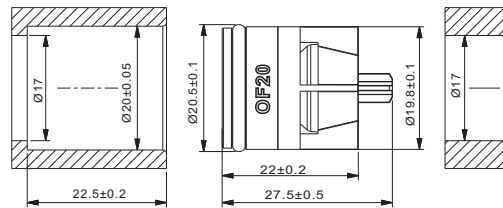
产品编码	规格	开启压力Mpa	各压力 (Mpa)下的流量数据 (L/M)								备注
			0.1	0.2	0.3	0.4	0.5	0.6	0.7	0.8	
OF.10	OF.10	0.005	13.5	20	24	24	30.5	33	35.5		

OF15



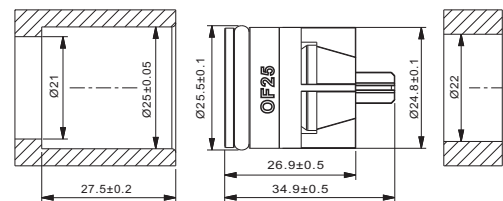
产品编码	规格	开启压力Mpa	各压力 (Mpa)下的流量数据 (L/M)								备注
			0.1	0.2	0.3	0.4	0.5	0.6	0.7	0.8	
OF.15.0A	OF15	0.003	42.5	55	66.5						

OF20



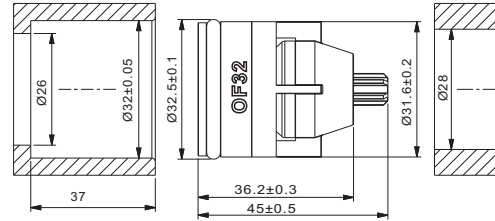
产品编码	规格	开启压力Mpa	各压力 (Mpa)下的流量数据 (L/M)								备注
			0.1	0.2	0.3	0.4	0.5	0.6	0.7	0.8	
OF.20.0A	OF20	0.003	78								

OF25



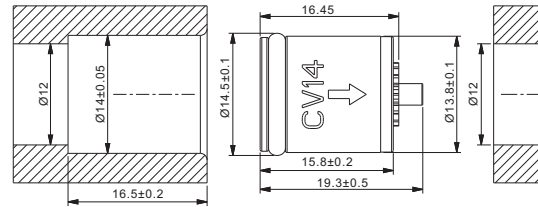
产品编码	规格	开启压力Mpa	各压力 (Mpa)下的流量数据 (L/M)								备注
			0.1	0.2	0.3	0.4	0.5	0.6	0.7	0.8	
OF.25.0A	OF25	0.003	0.085 Mpa压力时流量87 L/M								

OF32



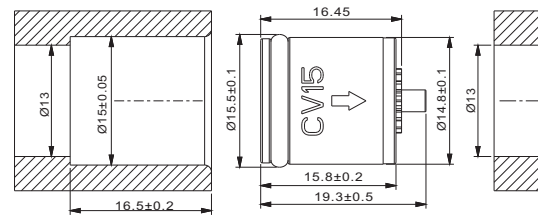
产品编码	规格	开启压力Mpa	各压力 (Mpa)下的流量数据 (L/M)								备注	
			0.1	0.2	0.3	0.4	0.5	0.6	0.7	0.8		
OF.32	OF32	0.005										

CV14



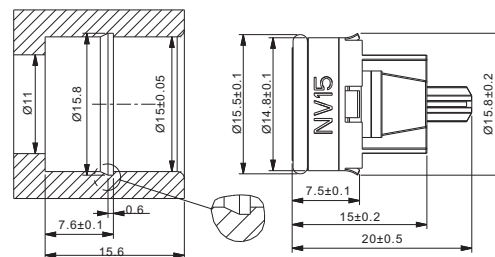
产品编码	规格	开启压力Mpa	各压力 (Mpa)下的流量数据 (L/M)								备注	
			0.1	0.2	0.3	0.4	0.5	0.6	0.7	0.8		
CV.14	CV14	0.003										

CV15



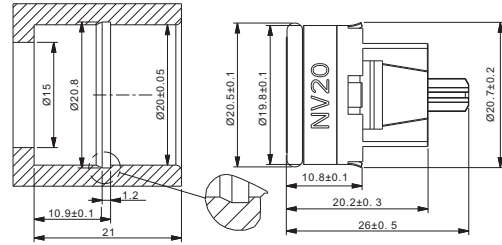
产品编码	规格	开启压力Mpa	各压力 (Mpa)下的流量数据 (L/M)								备注
			0.1	0.2	0.3	0.4	0.5	0.6	0.7	0.8	
CV.15	CV15	0.003	2	4	6	6					

NV15



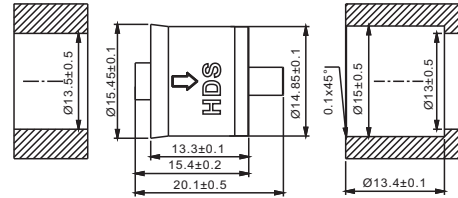
产品编码	规格	开启压力Mpa	各压力 (Mpa)下的流量数据 (L/M)								备注
			0.1	0.2	0.3	0.4	0.5	0.6	0.7	0.8	
NV.15.0A	NV15	0.003	38	53.5	65.5						

NV20



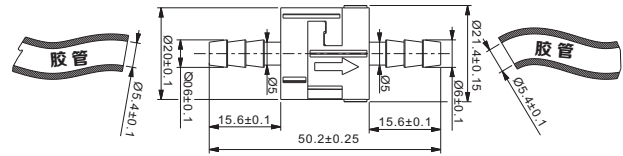
产品编码	规格	开启压力Mpa	各压力 (Mpa)下的流量数据 (L/M)								备注	
			0.1	0.2	0.3	0.4	0.5	0.6	0.7	0.8		
NV.20.0A	NV20	0.003	77									

HDS15



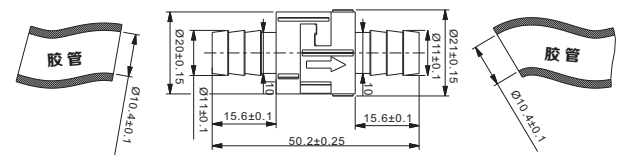
产品编码	规格	开启压力Mpa	各压力 (Mpa)下的流量数据 (L/M)								备注
			0.1	0.2	0.3	0.4	0.5	0.6	0.7	0.8	
HDS15	HDS15	0.043	22	23.5	27.5	30.3	31.5	34	35.1		

ST06



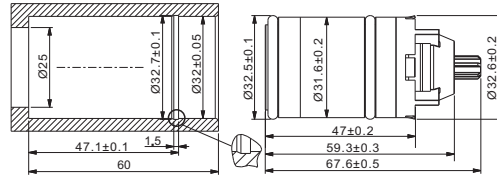
产品编码	规格	开启压力Mpa	各压力 (Mpa)下的流量数据 (L/M)								备注
			0.1	0.2	0.3	0.4	0.5	0.6	0.7	0.8	
ST06	ST06										

ST11



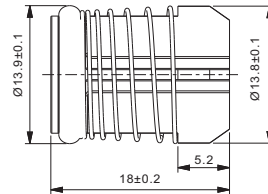
产品编码	规格	开启压力Mpa	各压力 (Mpa)下的流量数据 (L/M)								备注
			0.1	0.2	0.3	0.4	0.5	0.6	0.7	0.8	
ST11	ST11										

SC32



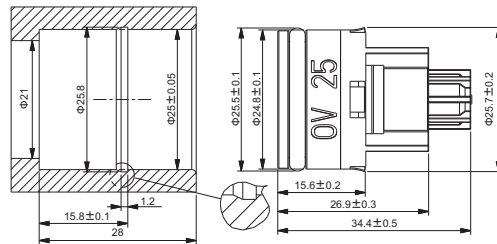
产品编码	规格	开启压力Mpa	各压力 (Mpa)下的流量数据 (L/M)								备注
			0.1	0.2	0.3	0.4	0.5	0.6	0.7	0.8	
SC32	SC32	0.023	0.1 Mpa压力时流量85 L/M								

FT14



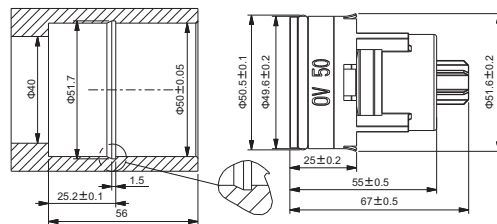
产品编码	规格	开启压力Mpa	各压力 (Mpa)下的流量数据 (L/M)								备注
			0.1	0.2	0.3	0.4	0.5	0.6	0.7	0.8	
FT14	FT14										

XY25



产品编码	规格	开启压力Mpa	各压力 (Mpa)下的流量数据 (L/M)								备注
			0.1	0.2	0.3	0.4	0.5	0.6	0.7	0.8	
XY25	XY25	0.003	38	55	65						

XY50



产品编码	规格	开启压力Mpa	各压力 (Mpa)下的流量数据 (L/M)								备注
			0.1	0.2	0.3	0.4	0.5	0.6	0.7	0.8	
XY50	XY50	0.003	0.028 Mpa压力时流量99 L/M								

ACS KTW



玉环科瑞塑业有限公司
YUHUAN KORIE PLASTIC CO.,LTD

TEL:0576-87414362

FAX:0576-87415436

QQ:168368366

Http://www.korie.cn

E-mail:korie@sina.com

